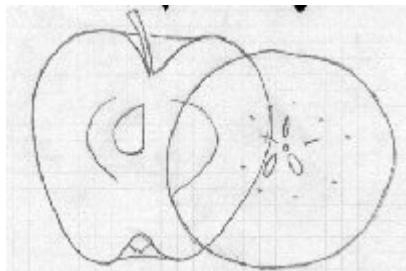


RAYOTTE DE NOMMAY

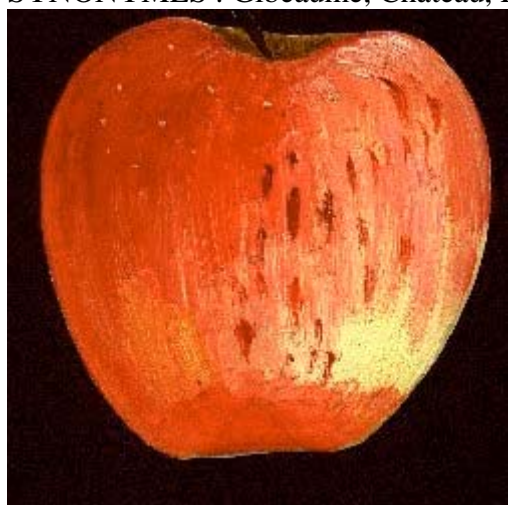


Photos Choisel Jean-Louis 1978 ©
FICHER CHOISEL ©2000-2007.



ORIGINE : J'ai retrouvé cette variété, connue de ma famille, dans un vieux verger du village de Nommay, Pays de Montbéliard, Doubs, derrière la ferme qui a appartenue à une branche de mes ancêtres. Dans le village d'Allenjoie on nommait cette pomme « de Château », probablement parce qu'elle devait se situer sur le domaine de cette ancienne construction disparue. Très vendue autrefois sur les marchés du Pays de Montbéliard notamment par mon grand -père maternel Louis Barbier, pomologue, arboriculteur, jardinier. Les connaisseurs pouvaient déterminer le terroir de culture rien qu'en goûtant ces pommes. Cette variété à donnée naissance à la Douce rayotte, Plus colorée de rouge à chair douce. Un ami, s'en servait comme appât contre les rongeurs qui en raffolaient et qui délaissaient ainsi les autres variétés entreposées dans sa cave.

SYNONYMES : Gibeauté, Château, Paradis.



Huile de jean-louis Choisel-1980/2001©

:

MATURITE-CONSOMMATION : Mi à fin septembre-Janvier.

FORME : Moyenne à plus, L=73mm., H= 71mm ou L=66mm., H=57mm.- Plus large ou H=L, conique, asymétrique, pourtour régulier.

EPIDERME : Lisse, jaune, lavé ou panaché en partie de carmin plus ou moins clair. Stries rouge plus foncé. Quelques lenticelles blanchâtre peu évidentes. Parfois peu lavé de carmin mais seulement strié.

CUVETTE du PEDONCULE : Largeur moyenne à plus, évasée, profonde, fauve rayonnant dépassant parfois du sommet.

PEDONCULE : Moyen de diamètre, dépasse du sommet de plus ou moins un cm.

CUVETTE de L'ŒIL :Etroite, ou plus large, un peu bosselée au pourtour, un peu plissée .

ŒIL : Petit, clos .

CHAIR : Blanche, un peu rosée sous la peau aux endroits de l'épiderme carmin, tendre, sucrée-acidulée équilibré, bien savoureuse, très recherchée autrefois par les enfants.



LOGES à PEPINS : Hautes, non feutrées, non ouvertes. Rapport H/L : 14/7, 14/8, 16/9, 15/9.

CARACTERES PARTICULIERS :

OBSERVATIONS : Tavelure sur feuilles mais pas sur fruits, bonne production en 1981, année de gels tardifs. Vigueur de l'arbre moyenne, qui est peu volumineux malgré un âge avancé. Production 400 kg./ arbre tige/an. Floraison en 1979 le 10 mai.

REFERENCES : CHOISEL Jean-Louis (Etude, photos, coupe).- Choisel J.L.= « Guide des Pommes », 1991, 1996, p.113, éditions Hervas, disponible chez l'auteur 36, rue Bel Air, 37320 Saint Branchs, France.- Même auteur= « Catalogue des variétés de fruits de Franche-Comté »1980.- et « J'identifie mes pommes anciennes », 1980-84, n°15.

Autre Clone ou confusion de variété moins conique et à pédoncule plus long : photos 2007 de l'ami Jean-Claude Grandjean en Haute-Marne qui n'est pas le



berceau :